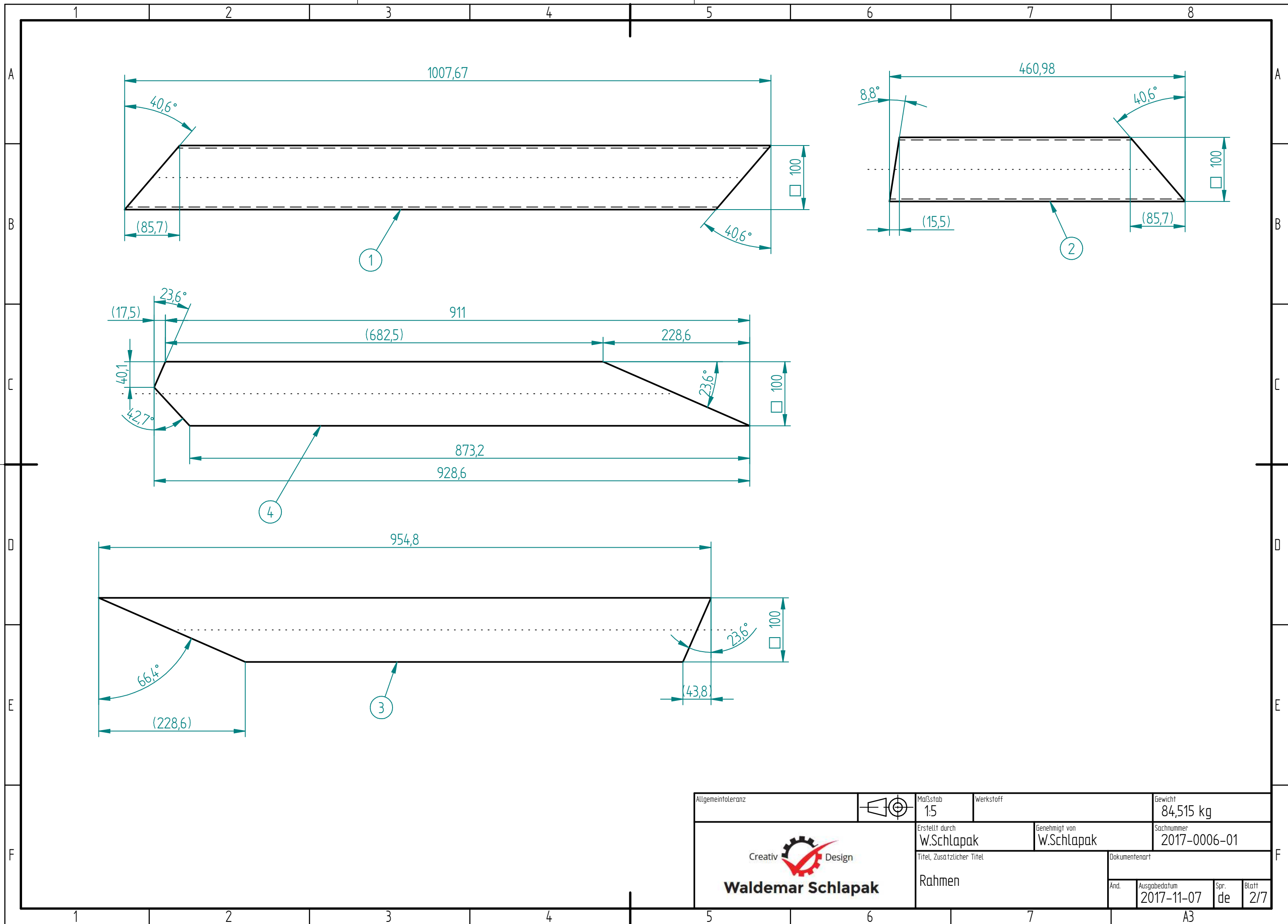
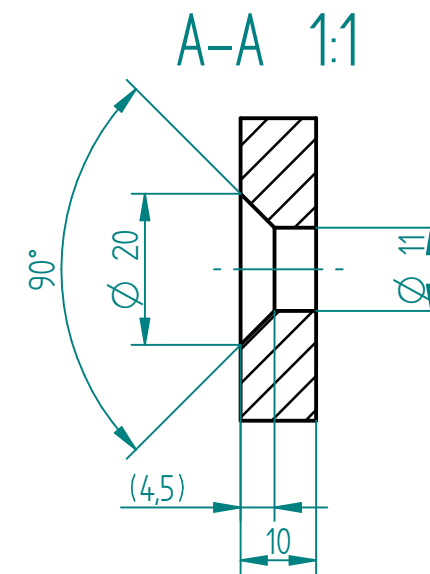
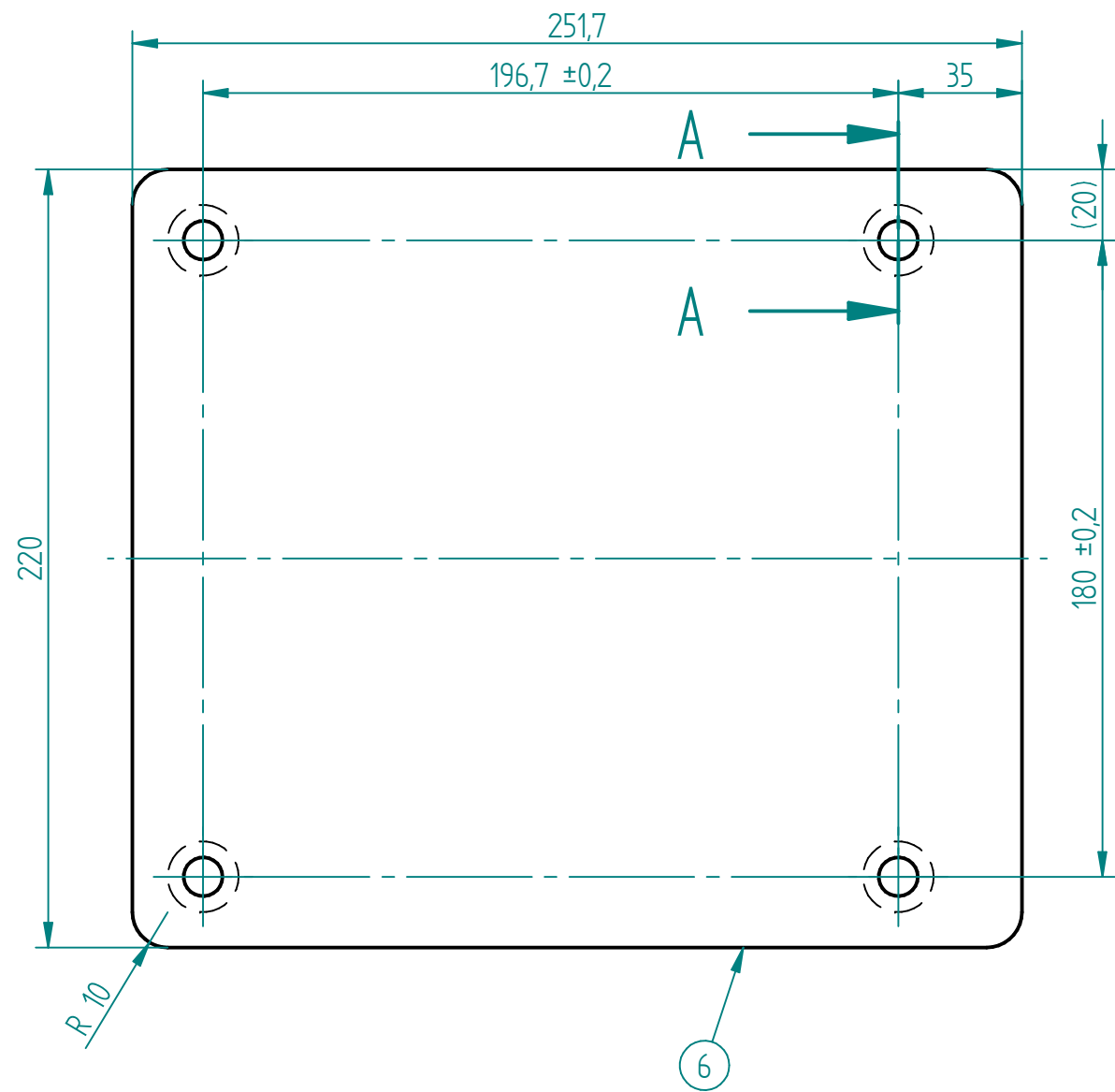
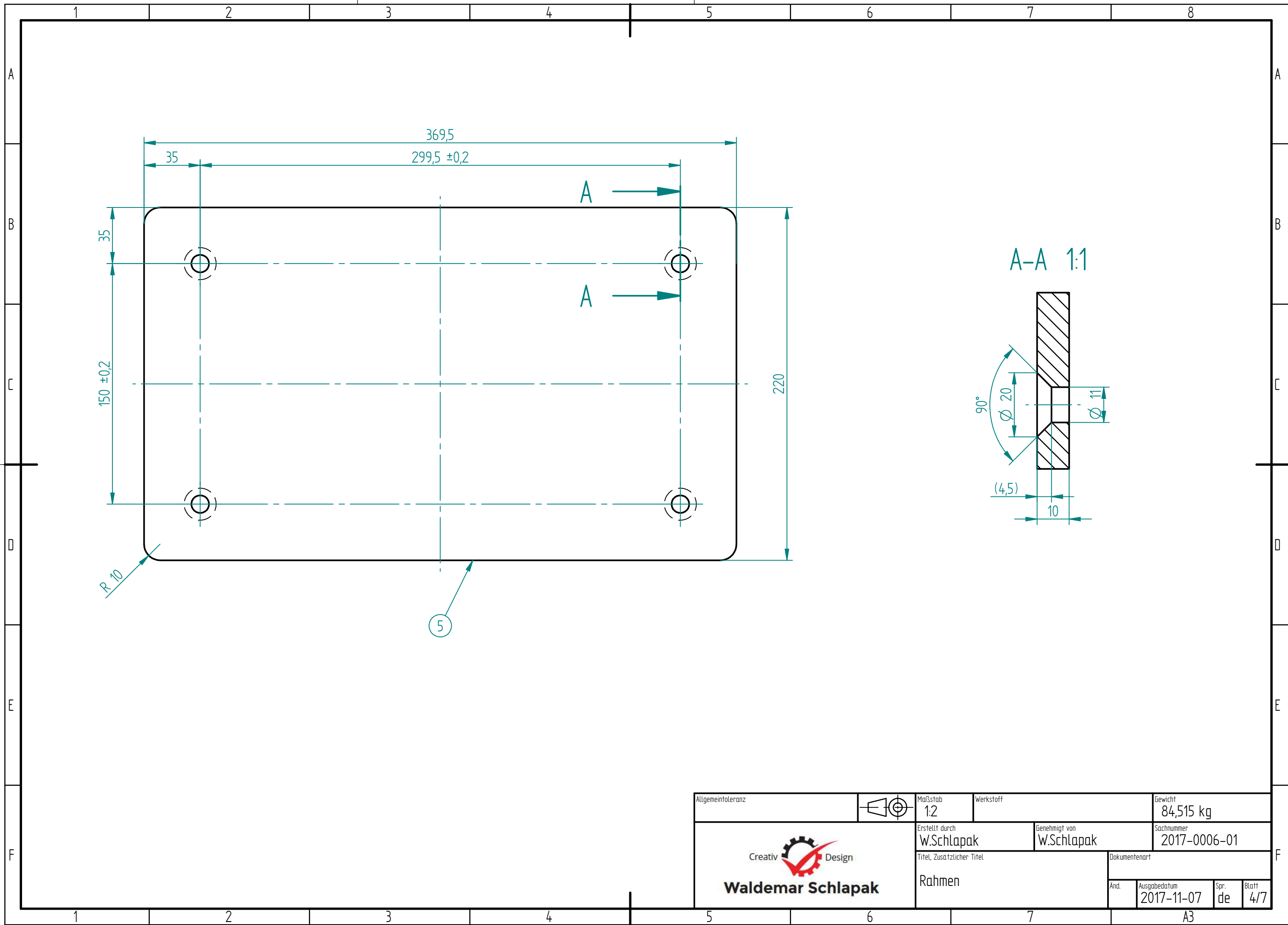


Allgemeintoleranz		Maßstab 1:10	Werkstoff	Gewicht 84,515 kg
Erstellt durch W.Schlapak		Genehmigt von W.Schlapak		Sachnummer 2017-0006-01
Titel, Zusätzlicher Titel Rahmen		Dokumententyp		
And.	Ausgabedatum 2017-11-07	Spr. de	Blatt 1/7	

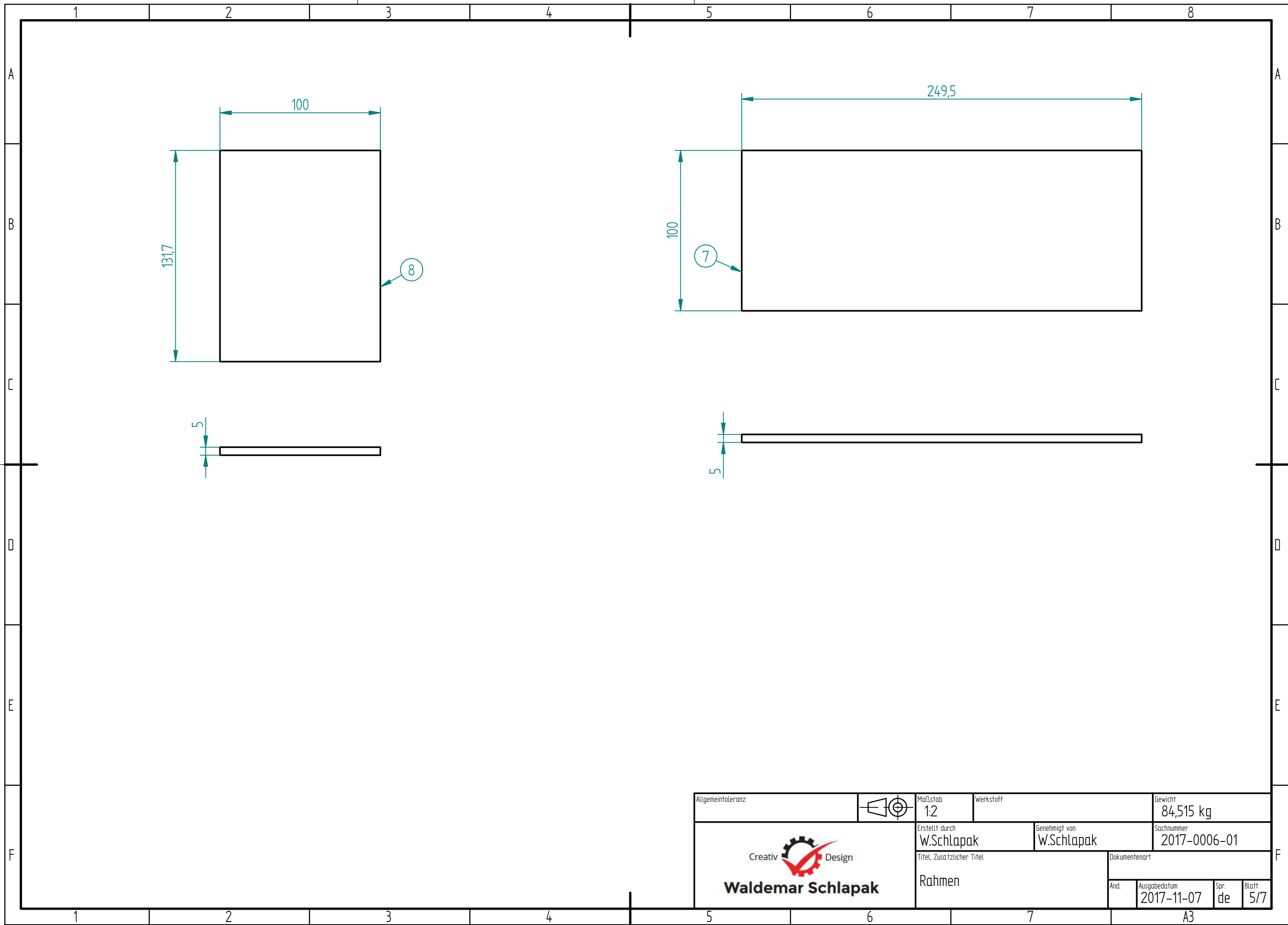




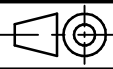

Allgemeintoleranz		Maßstab 1:2	Werkstoff	Gewicht 84,515 kg
 Waldemar Schlapak		Erstellt durch W.Schlapak	Genehmigt von W.Schlapak	Sachnummer 2017-0006-01
		Titel, Zusätzlicher Titel Rahmen		Dokumentenart
And.	Ausgabedatum 2017-11-07	Spr. de	Blatt 3/7	

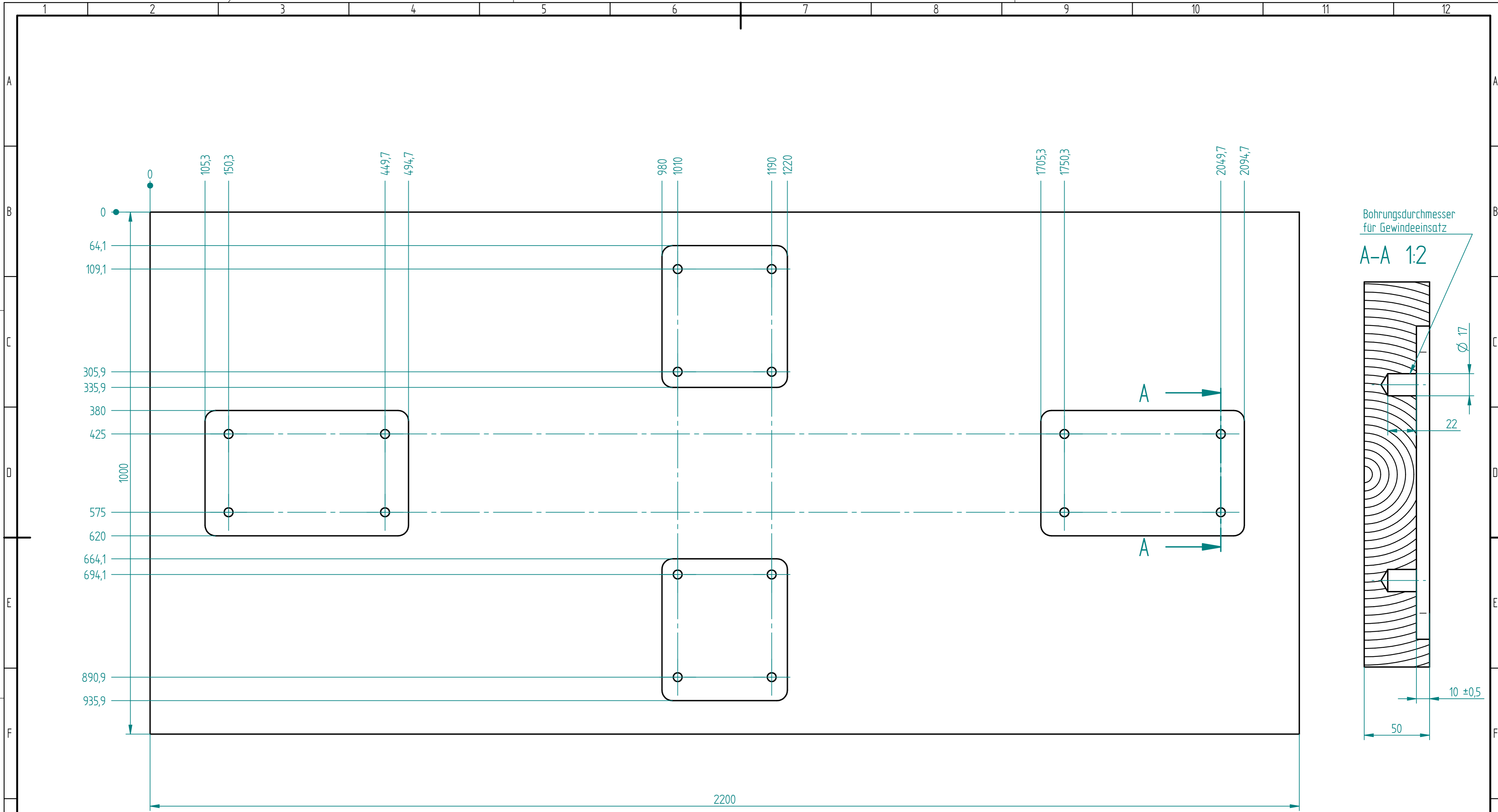


Allgemeintoleranz		Maßstab 1:2	Werkstoff	Gewicht 84,515 kg
 Waldemar Schlapak		Erstellt durch W.Schlapak	Genehmigt von W.Schlapak	Sachnummer 2017-0006-01
		Titel, Zusätzlicher Titel Rahmen		
And.	Ausgabedatum 2017-11-07	Spr. de	Blatt 4/7	



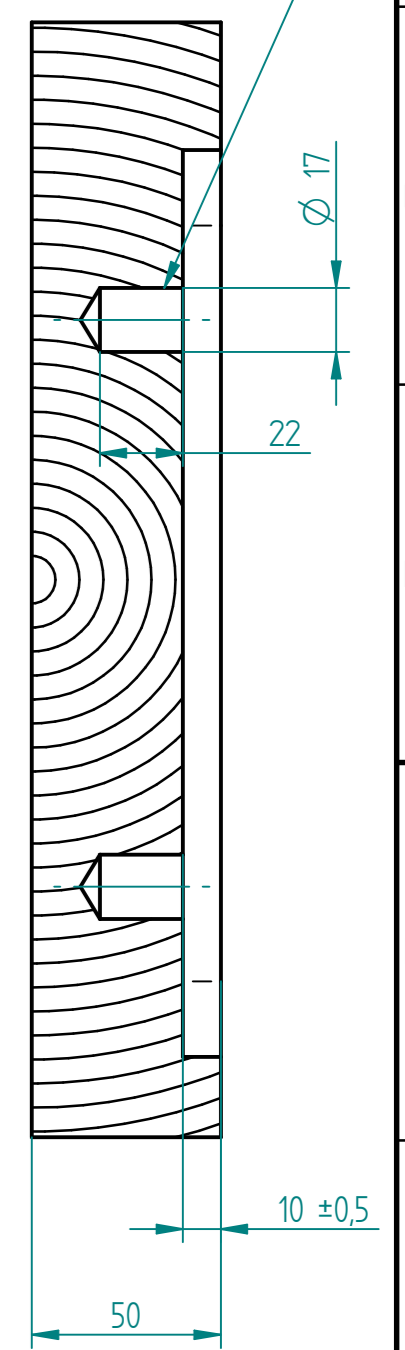
Allgemeintoleranz		Maßstab 1:2	Werkstoff	Gewicht 84,515 kg
 Waldemar Schlapak		Erstellt durch W.Schlapak	Genehmigt von W.Schlapak	Sachnummer 2017-0006-01
		Titel, Zusätzlicher Titel Rahmen		Dokumentenart
		And.	Ausgabedatum 2017-11-07	Spr. de
				Blatt 5/7

		1	2	3	4
Pos.	Stk.	Titel	Länge x Breite x Dicke	Zuschnittlänge	Material
A	1	Hohlprofil	100,0 mm x 100,0 mm x 4,0 mm	1007,7 mm	Edelstahl:1.4301, X5CrNi18-10
	2	Hohlprofil	100,0 mm x 100,0 mm x 4,0 mm	461,0 mm	Edelstahl:1.4301, X5CrNi18-10
B	3	Hohlprofil	100,0 mm x 100,0 mm x 4,0 mm	(954,8 mm)	Edelstahl:1.4301, X5CrNi18-10
	4	Hohlprofil	100,0 mm x 100,0 mm x 4,0 mm	(928,6 mm)	Edelstahl:1.4301, X5CrNi18-10
	5	Anschraubplatte Lang	369,5 mm x 220,0 mm x 10,0 mm		Edelstahl:1.4301, X5CrNi18-10
C	6	Anschraubplatte Kurz	251,7 mm x 220,0 mm x 10,0 mm		Edelstahl:1.4301, X5CrNi18-10
	7	Bodenplatte Lang	249,5 mm x 100,0 mm x 5,0 mm		Edelstahl:1.4301, X5CrNi18-10
	8	Bodenplatte Kurz	131,7 mm x 100,0 mm x 5,0 mm		Edelstahl:1.4301, X5CrNi18-10
	9	Tischplatte	2200,0 mm x 1000,0 mm x 50,0 mm		Holz, Eiche
D	10	Einschraubmutter DIN 7965 - M10	x x		Stahl
	11	Senkschraube DIN 7991-M10x25-8.8	x x		Stahl
E					
F	Allgemeintoleranz			Maßstab 1:1	Werkstoff
			Erstellt durch W.Schlapak		Genehmigt von W.Schlapak
			Titel, Zusätzlicher Titel Rahmen		Dokumentenart
		And.	Ausgabedatum 2017-11-07	Spr. de	Blatt 6/7



Bohrungsdurchmesser für Gewindeinsatz

A-A 1:2



Nicht bemaßte Radien R=20

	Maßstab 1:5	Werkstoff	Gewicht 84,515 kg
	Erstellt durch W.Schlapak	Genehmigt von W.Schlapak	Sachnummer 2017-0006-01
Rahmen		Dokumentenart	
And.	Ausgabedatum 2017-11-07	Spr. de	Blatt 7/7